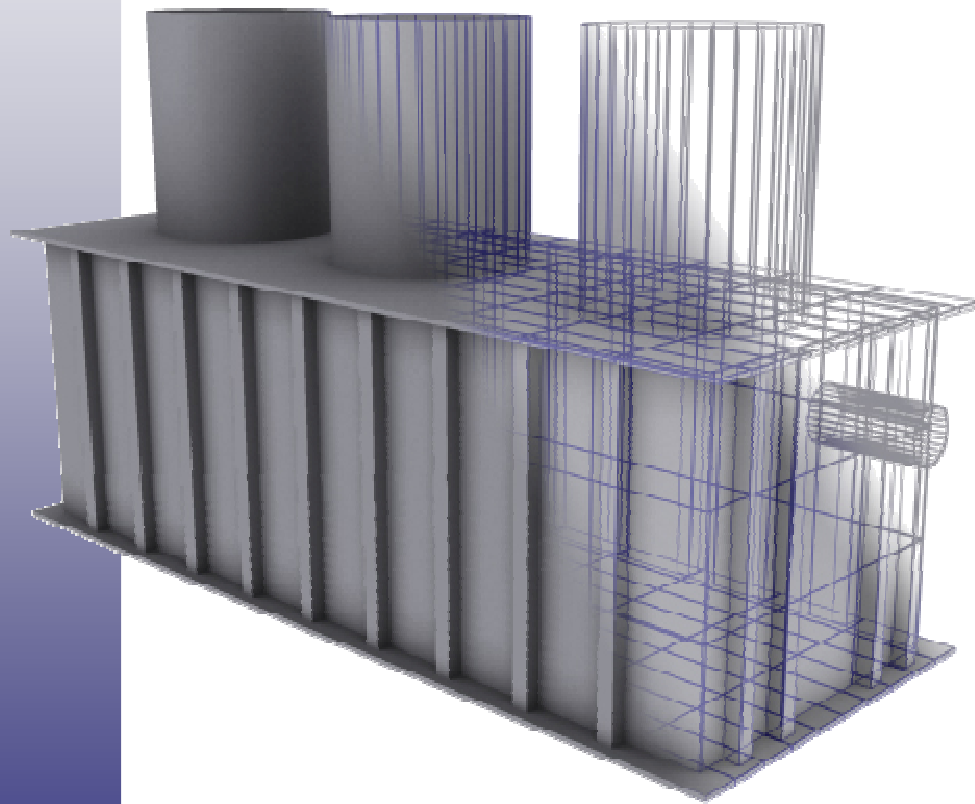




WIJTMANS PLASTICS®
Kunststof constructies & toepassingen

HDPE VETAFSCHIEDERS

TYPE **WPE**



TECHNISCHE DOCUMENTATIE



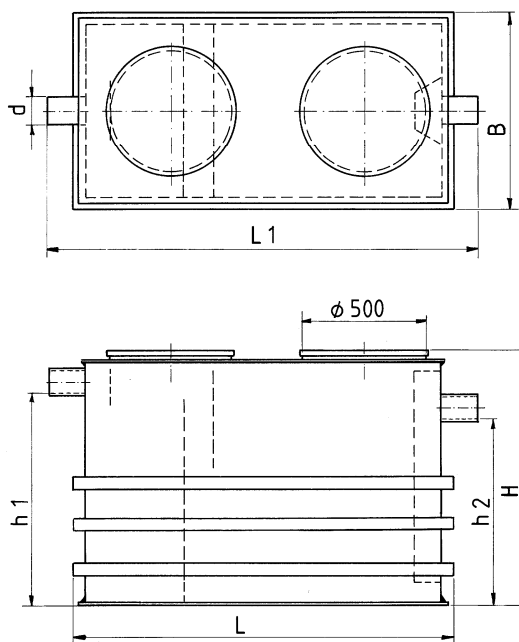
WPE KUNSTSTOF VETAFSCHIEDERS



TECHNISCHE DOCUMENTATIE

WPE - C

Compact - vrije opstelling



• Vrije opstelling

Type	Slibvang	L	L1	B	h1	h2	H	d	deksels
WPE 2 CG	200 ltr.	1550	1800	800	850	800	1125	Ø110	2 x 500
WPE 4 CG	400 ltr.	2050	2300	1050	850	800	1125	Ø110	2 x 500

• Deksels

Type	Omschrijving
CG	2x kunststof deksel gekneveld inclusief O-ring afdichting.



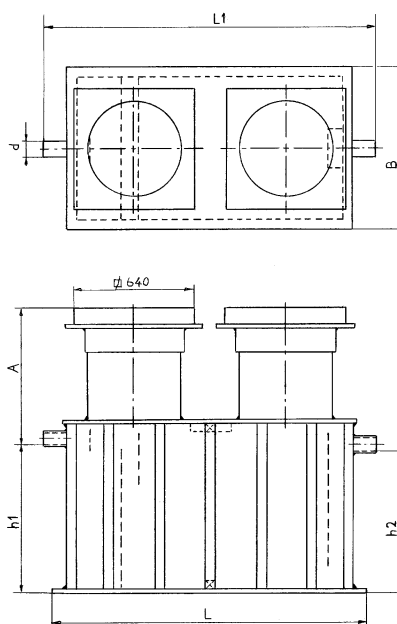
WPE KUNSTSTOF VETAFSCHIEDERS



TECHNISCHE DOCUMENTATIE

WPE - I

Inbouw in de grond



• Verkeersklasse A (15 kN)

Type	Slibvang	L	L1	B	h1	h2	A	d	deksels
WPE 2 I-A	200 ltr.	1500	1750	750	850	780	450-950	Ø110	2 x
WPE 4 I-A	400 ltr.	2000	2250	1000	850	780	450-950	Ø110	2 x
WPE 7 I-A	700 ltr.	2975	3225	1175	810	740	450-950	Ø160	3 x
WPE 10 I-A	1000 ltr.	2975	3225	1500	810	740	450-950	Ø160	3 x

• Verkeersklasse B (125 kN)

Type	Slibvang	L	L1	B	h1	h2	A	d	deksels
WPE 2 I-B	200 ltr.	1775	2025	900	850	780	650-1150	Ø110	2 x
WPE 4 I-B	400 ltr.	2000	2250	1000	850	780	650-1150	Ø110	2 x
WPE 7 I-B	700 ltr.	2975	3225	1175	810	740	650-1150	Ø160	3 x
WPE 10 I-B	1000 ltr.	2975	3225	1500	810	740	650-1150	Ø160	3 x

• Deksels

Verkeersklasse	Omschrijving
A	gietijzer/beton óf kunststof putrand & deksel
B	gietijzer/beton putrand & deksel inclusief betonnen stelplaat



WPE KUNSTSTOF VETAFSCHIEDERS



PLAATSING- EN BEDIENINGSVOORSCHRIFTEN TYPE WPE - I

Algemeen

1. De vetafscheider is opgebouwd uit de hoogwaardige thermoplastische kunststof HDPE (**H**igh **D**ensity **P**oly **E**thyleen), volgens DIN 4040. Bestand tegen alle in het afvalwater voorkomende vetzuren, oliën en andere verontreinigingen.
2. De vetafscheider bestaat uit een bezinkselafscheider van voldoende grootte en een vet afscheidingscompartiment, zoals vermeld in NEN 7087 en NEN-EN 1825. Onderstaande tabel geeft de inhoud en aan van de WPE afscheiders.

Type nr.	inhoud bezinkselafscheider.	inhoud afscheidingscompartiment	inhoud totaal
2	200 ltr.	440 ltr.	640 ltr.
4	400 ltr.	820 ltr.	1220 ltr.
7	700 ltr.	1310 ltr.	2010 ltr.
10	1000 ltr.	1900 ltr.	2900 ltr.

3. De bij het reinigen en ledigen eventueel optredende "beschadigingen" zoals krassen en putten hebben geen invloed op de levensduur van de vetafscheider, omdat bij HDPE geen corrosie optreedt.

Montage en onderhoud

1. De eventuele bouwput dient vlak en waterpas te worden uitgegraven. Een (gestabiliseerd) zandbed van voldoende dikte onder en boven de vetafscheider is aan te bevelen.
2. De afscheider dient te worden opgetild door middel van 2 hijsbanden om de vetafscheider of door de hijsogen in de bovenplaat.
3. Voordat de bouwput wordt aangevuld met (gestabiliseerd) zand dient de vetafscheider (gedeeltelijk) met water te worden gevuld.
4. De aan- en afvoerleidingen kunnen door middel van verbindingsmoffen op de vetafscheider worden aangesloten.
5. De (Hermelock) afdekkingen dienen met de knevelafsluiting te worden gefixeerd. Voor het openen van de deksels dienen de bouten geheel losgedraaid te worden totdat de knevel tegen de aanslagpen van de bout zit. Tijdens het fixeren van de deksels dienen de knevels onder de steunrand te draaien om een goede afsluiting te verkrijgen.
6. De aansluitdiepte van de WPE – afscheider is variabel, de schachten van de vetafscheider dienen in het werk op hoogte afgezaagd te worden. De gietijzer/ beton deksels c.q. opzetstukken worden over de schachten van de vetafscheiders geplaatst. De ruimte tussen de schacht en opzetstuk of stelplaat kan eventueel worden opgevuld met kit, PUR – schuim of cement. Op de bijgeleverde stelplaten (typen A en B) dienen direct de gietijzer/ beton deksels geplaatst te worden.
7. Het ledigen van de vetafscheider kan handmatig of machinaal geschieden.
8. Na reiniging dient de vetafscheider wederom met water te worden gevuld.
9. De deksels en pakkingen dienen na iedere demontage te worden gecontroleerd. De knevels dienen na iedere demontage opnieuw ingevet te worden.
10. De eventuele monsternameput wordt direct achter de vetafscheider geplaatst en wordt door middel van schuifmoffen verbonden met het leidingwerk en de vetafscheider.